

GENÈVE INVEST

Ihr Partner für Vermögensverwaltung



Unternehmenspräsentation

GENÈVE INVEST S.À.R.L.

Zentrale

6 Place Chevelu

1201 Genf – **Schweiz**

Telefon: 0041 22 71 64 35 0

Fax: 0041 22 71 64 35 2

info.de@geneveinvest.ch

www.geneveinvest.ch



GENÈVE INVEST (EUROPE) S.A.

Filiale

10, rue Michel Rodange

2430 Luxemburg – **Luxemburg**

Telefon: 00352 27 86 03 29

Fax: 00352 26 12 39 86

info.de@geneveinvest.com

www.geneveinvest.com



INHALT

1. Die Firma
2. Eigentümer
3. Struktur des Managements
4. Entwicklung der Gesellschaft
5. Sicherheitselemente von Genève Invest
6. Prinzipien von Genève Invest
7. Führungsstruktur der Genève Invest (Europe) S.A.
8. Portfolio-Management
9. Der Investitionsprozess am Beispiel von Unternehmensanleihen
10. Ihre Vorteile mit Genève Invest

UNSERE PARTNERBANKEN



1. DIE FIRMA

- › Die Gruppe **Genève Invest** ist eine internationale Vermögensverwaltung mit Sitz in Genf und Luxemburg. Ein Informationsbüro befindet sich in Stockholm.
- › Die Muttergesellschaft **Genève Invest S.à.r.l.** in Genf unterliegt der Kontrolle der Selbstregulierungsorganisation PolyReg, eines von der Eidgenössischen Finanzverwaltung anerkannten Verbands Schweizerischer Vermögensverwalter.
- › Die Filiale **Genève Invest (Europe) S.A.** wurde vom Luxemburger Finanzminister als Vermögensverwaltung zugelassen und unterliegt in Luxemburg der Kontrolle durch die CSSF (Commission de Surveillance du Secteur Financier). Als ausländische Vermögensverwaltung ist sie auch in Deutschland bei der BaFin (Bundesanstalt für Finanzdienstleistungsaufsicht) registriert.
- › Genève Invest betreut **Privat- und Firmenkunden in mehr als 40 Ländern**. Es wird ein dreistelliges Millionenvermögen verwaltet. Unternehmer und Selbstständige bilden die größte Kundengruppe.
- › Die **Kernkompetenz** liegt in der professionellen Verwaltung festverzinslicher Wertpapiere. Im Bereich der Aktienanlagen werden Value-Titel bevorzugt.
- › Ein ständig wachsendes **Team** an Mitarbeitern ist in den Bereichen Portfolio-Management, Kundenbetreuung, Akquisition, Compliance und der Administration tätig. In den Arbeitsbereichen Buchhaltung, Werbung und IT-Service wird mit langfristigen Partnern zusammengearbeitet.
- › 2011 bewarb sich Genève Invest S.à.r.l. um das **Qualitätslabel Polyasset**. Wir verpflichten uns dabei zur Einhaltung hoher Standards und transparenter Praktiken gegenüber unseren Kunden. Nach intensiver Prüfung durch die Wirtschaftsprüfungsgesellschaft Fidartis wurde uns gestattet, dieses Qualitätslabel zu führen.
- › Jedes Jahr wird Genève Invest S.à.r.l. erneut auf die **Einhaltung dieser Standards** geprüft. Das Qualitätslabel für gute Praktiken in der Vermögensverwaltung wurde jedes Jahr ohne Einschränkung erteilt.
- › Die hohen Standards werden auch in der Luxemburger Tochtergesellschaft angewendet. Darüber hinaus wird jedes Jahr durch eine externe **Wirtschaftsprüfungsgesellschaft** bestätigt, dass Genève Invest (Europe) S.A. die strengen Vorgaben der Aufsichtsbehörde CSSF einhält.



2. EIGENTÜMER



3. STRUKTUR DES MANAGEMENTS



- › **Helge Müller** ist Geschäftsführer und Portfoliomanager der Schweizer Muttergesellschaft und der Luxemburger Filiale. Vor seiner Tätigkeit für Genève Invest arbeitete er 7 Jahre als Economic Affairs Officer bei der United Nations Conference for Trade and Development (UNCTAD) in der Division, die für die Analyse von Direktinvestitionen internationaler Unternehmen zuständig ist. Er ist Diplom-Volkswirt mit Schwerpunkt Finanzierung und studierte in Rotterdam, São Paulo und Köln, wo er das Studium mit Prädikat abschloss.



- › **Walter Müller** ist Geschäftsführer der Filiale Luxemburg und zuständig für die Betreuung der Kunden aus Deutschland. Außerdem verantwortet er die Qualitätskontrolle und das betriebswirtschaftliche Controlling. Zuvor war Herr Müller 30 Jahre als Geschäftsführer von verschiedenen führenden deutschen Handelsunternehmen tätig und leitete die Bereiche Finanzen, Controlling und Vertrieb.



- › **Thomas Freiberg** ist Geschäftsführer der Filiale Luxemburg. Er ist für die Gewinnung und Betreuung von Kunden, für das Reporting an die Aufsichtsbehörde und für die Kontakte zu den externen Dienstleistern zuständig. Mehr als 20 Jahre war Herr Freiberg als Berater und Akquisiteur für die Dresdner Bank, Julius Baer, die Commerzbank und zuletzt für die UBS in Luxemburg tätig. Seine exzellente Beratungsleistung wurde durch den unabhängigen Tester Fuchsbriefer mit Prädikat ausgezeichnet.

4. ENTWICKLUNG DER GESELLSCHAFT

- › Die Inhaber der Gruppe Genève Invest haben bereits ab 1995 ihre eigenen Vermögenswerte und in einem begrenzten Rahmen solche aus dem persönlichen Umfeld in einer Art **Family-Office** investiert.
- › Dabei wurden die **Investitionen nach einem strengen Value-Ansatz** sehr erfolgreich verwaltet. Bei diesem Investment-Ansatz wird eine fundamentale Analyse von realen Firmenwerten durchgeführt. Diese Daten werden mit den Bewertungen derselben Unternehmen an der Börse verglichen. Es werden dann Unternehmen gezielt eingekauft, deren Börsenwerte erheblich unterhalb des realen oder inneren Wertes liegen.
- › Die gekauften Titel weisen dadurch eine **Sicherheitsmarge** aus. Mit diesem Anlageansatz und vor allem mit der Beimischung von renditestarken Unternehmensleihen wurde der Börsencrash um 2000 gut gemeistert. Aufgrund einer stetig steigenden Nachfrage wurde entschieden, eine Vermögensverwaltung zu gründen, um das Anlagekonzept professionell einem größerem Kreis anbieten zu können.
- › Im April 2002 wurde **Genève Invest S.à.r.l.** in Genf gegründet.
- › Seit 2008 ist Genève Invest **Fondsinitiator** eines Rentenfonds und eines gemischten Fonds, die von Hauck & Aufhäuser in Luxemburg als Depotbank verwaltet werden. Genève Invest berät Hauck & Aufhäuser Luxemburg erfolgreich beim Management dieser beiden Fonds.
- › Bis 2010 war Genève Invest S.à.r.l. in Genf im Bereich des Geldwäschereigesetzes (GWG) der **Schweizer Finanzaufsicht FINMA** unterstellt und unterstand deren direkten Kontrolle. Aufgrund regulatorischer Änderungen trat Genève Invest 2011 der Branchenorganisation für Vermögensverwalter **Polyreg** bei und wird seitdem von dieser kontrolliert und geprüft.
- › 2012 wurde die Filiale **Genève Invest (Europe) S.A.** in Luxemburg gegründet und erhielt vom Luxemburger Finanzminister die Genehmigung, als Vermögensverwalter tätig zu sein.
- › Heute verwaltet die Gruppe Genève Invest (Genf und Luxemburg) ein **dreistelliges Millionenvermögen** für über 1000 Kunden, welches in über 500 verschiedene Wertpapiere investiert ist.
- › Seit 2018 ist Genève Invest (Europe) S.A. auch als **Fondsmanager** zugelassen und verwaltet erfolgreich einen gemischten Fonds.

5. SICHERHEITSELEMENTE VON GENÈVE INVEST

Gründliche hauseigene Analyse

Breite Diversifikation bereits ab 100.000 €

Günstiger Einkauf nach dem Value-Prinzip

Reduktion von Währungsschwankungen

Renditeoptimierung unter Einbeziehung
makroökonomischer Entwicklungen

Besondere Schutzmechanismen und Kontrollen
der erworbenen Anleihen und Aktien

6. PRINZIPIEN VON GENÈVE INVEST

Vorgaben und Präferenzen unserer Kunden haben Priorität.

Konzentration auf sichere und konservative Investments.

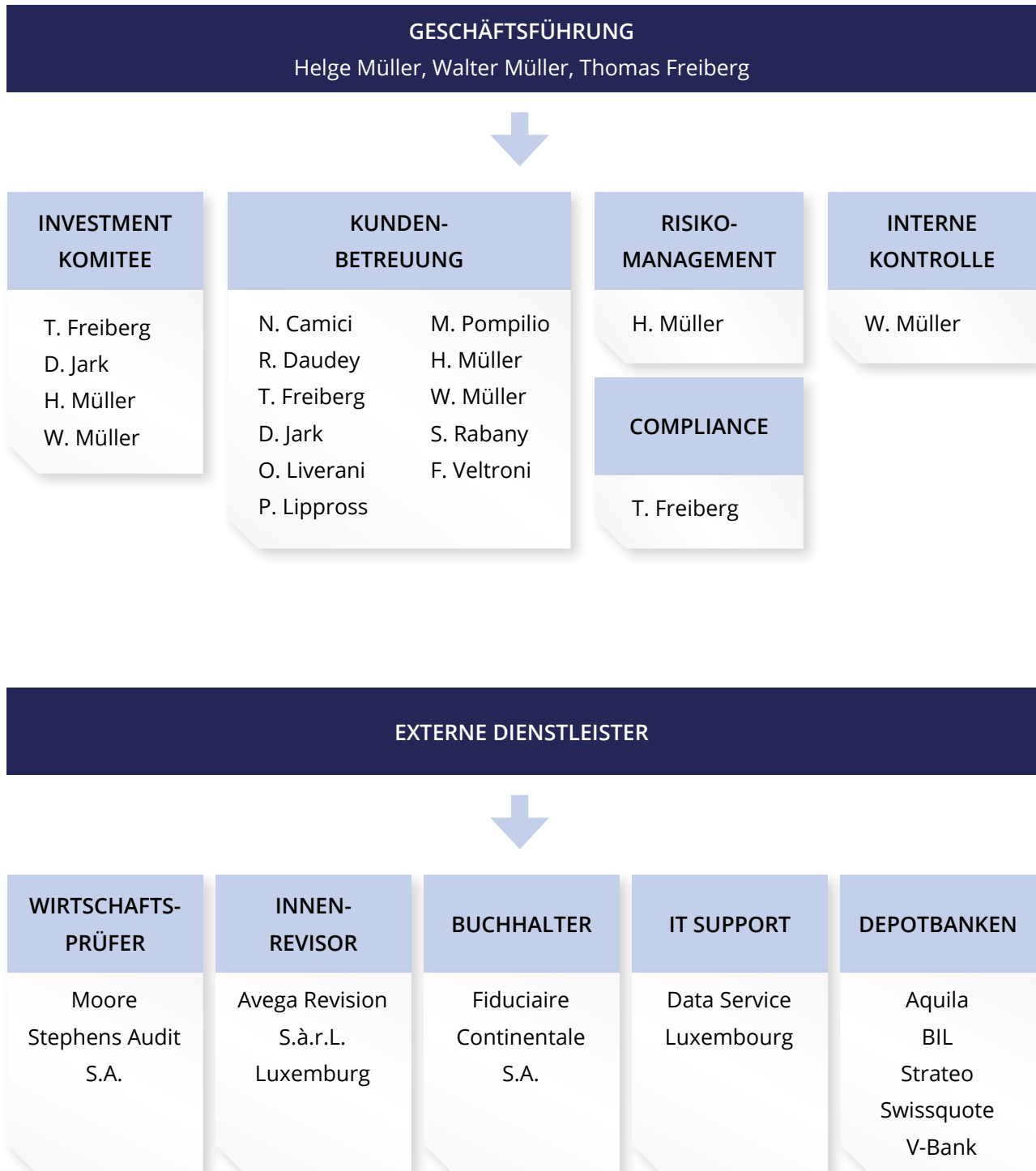
Schnelle Entscheidungswege, schlanke Prozesse, geringe Kosten und dadurch geringe Gebühren.

Unsere Unabhängigkeit garantiert optimale Lösungen.

Unsere Kernkompetenzen: festverzinsliche Anlagen und konservative Titelauswahl nach dem Value-Prinzip.

Transparenz, Sicherheit und das Vertrauen unserer Kunden sind das höchste Gut.

7. FÜHRUNGSSTRUKTUR DER GENÈVE INVEST (EUROPE) S.A.



8. PORTFOLIO-MANAGEMENT

Je nach Marktlage und Anlageprofil unserer Kunden bieten wir diverse Klassen von Anlagen (Assets) an, die wir individuell mit jedem Kunden besprechen und auf seine Bedürfnisse zugeschnitten zusammenstellen.

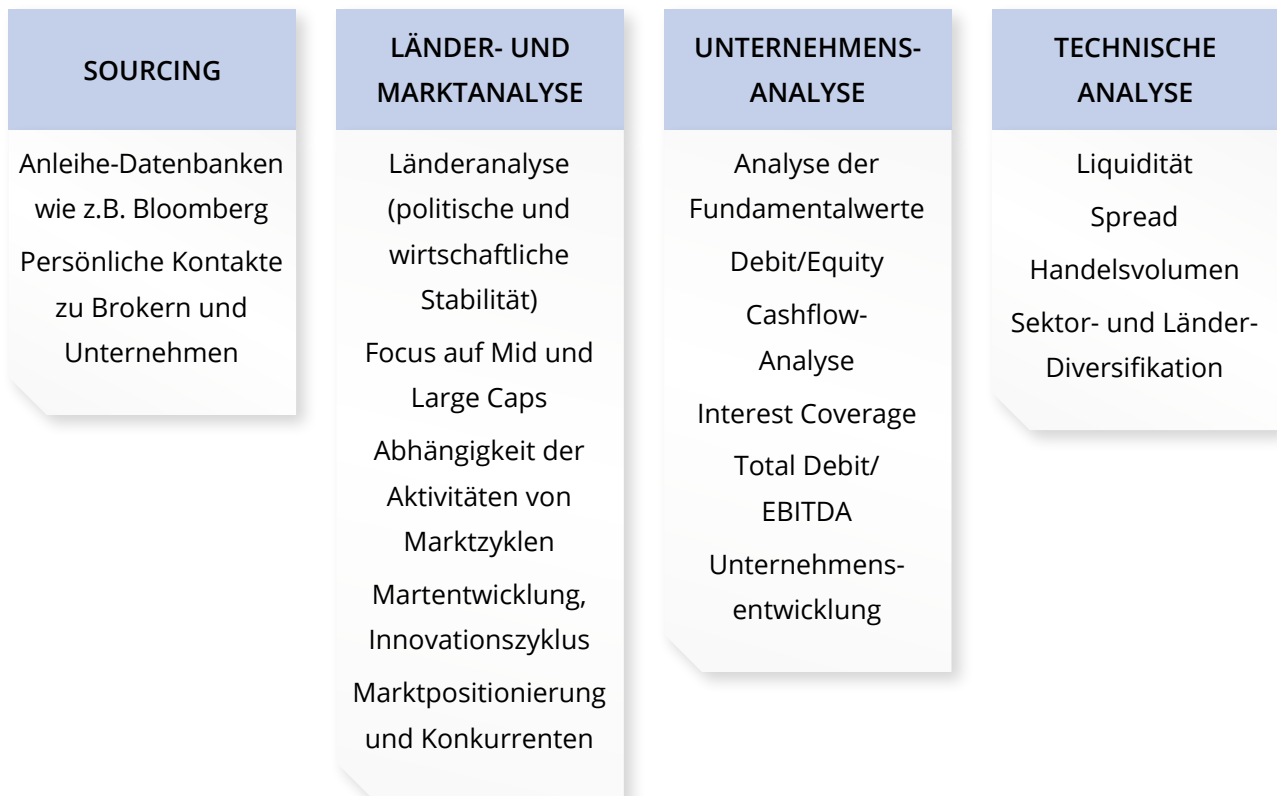
ASSETKLASSE	ANLAGE-VEHIKEL	ZIELSETZUNG	BENCHMARK
Festverzinsliche Unternehmensanleihen	Einzeltitle und Rentenfonds	Nettozins-Ausschüttung von min. 6% p.a. auf Sicht von 5 Jahren	Merril Lynch Euro High Yield BB-B

Das Geld wird in Anleihen von großen, vorwiegend europäischen Firmen investiert. Dabei garantiert der Emittent der Anleihe eine regelmäßige Zinsausschüttung (in der Regel zweimal pro Jahr) sowie die Rückzahlung des Kapitals am Laufzeitende. Wir diversifizieren das Anlagekapital unserer Kunden möglichst breit, in einem gesicherten und transparenten Rahmen. Derzeit erwirtschaften wir eine jährliche Nettorendite (Ertrag für unsere Kunden nach Gebühren) von mehr als 6% pro Jahr in einem gesicherten und transparenten Rahmen.

ASSETKLASSE	ANLAGE-VEHIKEL	ZIELSETZUNG	BENCHMARK
Value-Aktien	Einzeltitle	Benchmark 5% p.a. outperformen auf Sicht von 5 Jahren	MSCI World (Euro)

Im Aktienbereich stellen wir auf Basis einer fundamentalen Aktienanalyse ein Portfolio von Einzeltitle zusammen. Dabei basiert unsere Analyse auf dem »Value-Konzept«. Es werden Unternehmen ausgewählt, die eine hohe Unternehmenssubstanz aufweisen und durch starke Marken, Patente oder Marktstellung nach unserer Auffassung einen Wettbewerbsvorteil aufweisen. Zudem konzentrieren wir uns auf sogenannte Megatrends: Unternehmen mit langfristigen und übergreifenden Veränderungsprozessen, die gesellschaftliche sowie technologische Veränderungen betreffen. Mit unserem aktiven Ansatz der Aktienauswahl haben wir die Vergleichsindizes in den vergangenen Jahren kontinuierlich und deutlich geschlagen.

9. DER INVESTITIONSPROZESS AM BEISPIEL VON UNTERNEHMENSANLEIHEN



10. IHRE VORTEILE MIT GENÈVE INVEST

Als Kunde von Genève Invest erhalten Sie ein Konto und ein Depot. Diese werden bei unseren Partnerbanken auf Ihren Namen eröffnet. Sie können zwischen Banken wählen, die entweder in Luxemburg, in der Schweiz oder in Deutschland sind.

1. Hohe Sicherheit

Das Konto lautet auf Ihren Namen, und Sie können jederzeit über Ihre Anlagen verfügen. Die von Ihnen unterzeichnete **Vollmacht** gegenüber Genève Invest beschränkt sich auf die Verwaltung Ihres Vermögens. Nur Sie als Kunde können Überweisungen zu Lasten Ihres Kontos durchführen.

2. Transparenz

Sie erhalten einen kostenfreien **Online-Zugang** zu Ihrem Depot, mit dem Sie jederzeit den aktuellen Vermögensstand Ihrer Anlagen einsehen können. Darüber hinaus erhalten Sie genaue und zeitnahe Informationen über alle Transaktionen. In einem jährlichen Reporting gibt Genève Invest einen detaillierten Rechenschaftsbericht über die erzielten Ergebnisse.

3. Kostengünstige Depotführung

Als Vermögensverwalter erhalten wir sehr gute **Konditionen** von unseren Partnerbanken, die wir an Sie weitergeben. Verglichen mit den meisten Großbanken sind wir im Bereich der Order- und Depotgebühren je nach Bank bis zu 70% günstiger.

4. Unabhängigkeit

Die Genève-Invest-Gruppe ist unabhängig. Frei von Vorgaben einer Bank betreuen wir unsere Kunden fachmännisch und objektiv und richten die **Anlagestrategie** individuell auf Ihre Wünsche, Bedürfnisse und Risikoneigungen aus.

5. Kompetenz und Kontinuität in der Betreuung

Sie haben einen festen **Ansprechpartner**, der sich für eine optimale Vermögensanlage einsetzt. Durch gute Performance und höchste Serviceorientierung haben wir das Vertrauen unserer Anleger im privaten wie im institutionellen Bereich gewinnen können.